

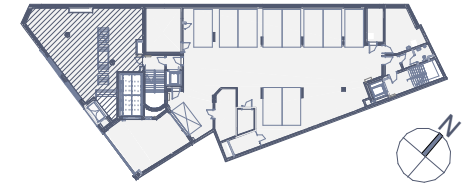
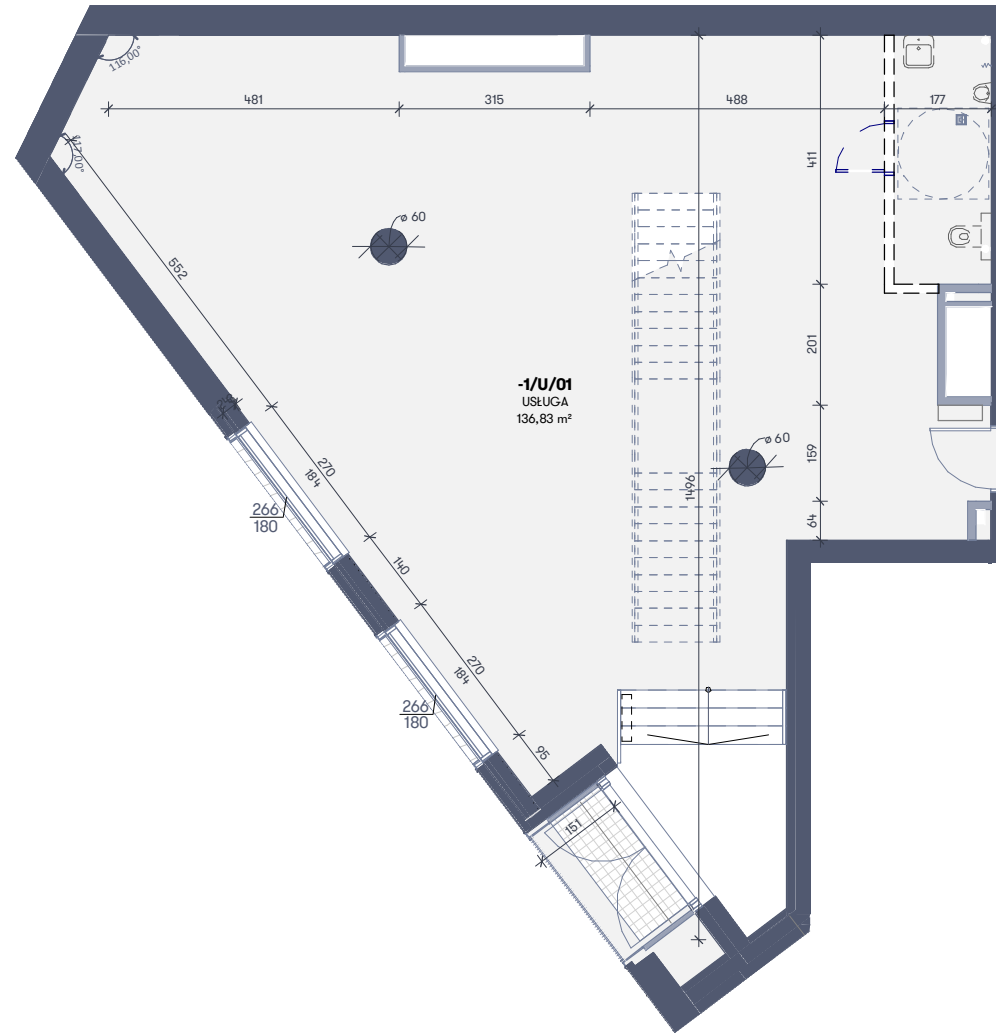


OGRODOWA
ZA GŁOSEM SERCA



LOKAL USŁUGOWY U1
KONDYGNACJA -1

Powierzchnia użytkowa lokalu **136,83 m²**
Wysokość pomieszczeń **3,59 m**



SKALA 1:125



Na warstwy wykończeniowe /posadzki przewidziano 2cm

Niniejsze dane są poglądowe i mogą odbiegać nieznacznie od projektu realizacyjnego.



BIURO SPRZEDAŻY MIESZKAŃ: UL. MAŁOPOLSKA 12/1, 60-616 POZNAŃ
TEL. 61 869 03 04, KOM. 512 440 350, e-mail: mieszkanie@constructa.com.pl

Obmiar powierzchni użytkowej lokalu mieszkalnego przeprowadzono zgodnie z normą PN-ISO 9836:1997 tj. powierzchnia użytkowa lokalu jest obliczona w metrach kwadratowych z dokładnością do dwóch miejsc po przecinku, dla lokalu w stanie wykończonym, na poziomie podłogi (nie licząc listew cokolowych, progów itp.). Do powierzchni użytkowej wliczono powierzchnię pod ścianami działowymi demontowanymi.

